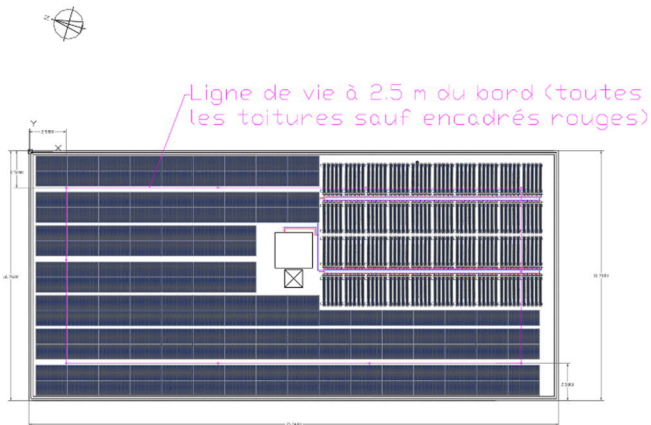


# LE SAVOIR-FAIRE



## MODÉLISATION DES INSTALLATIONS SOLAIRES

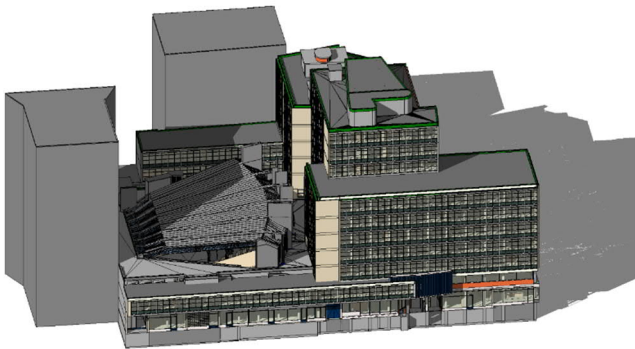


➤ Prise en compte des contraintes réglementaires en toiture avant la réalisation du projet (positionnement de ligne de vie, etc.).

➤ Exploitation maximale de la surface disponible avec une proportion solaire thermique / photovoltaïque / hybride définit lors de l'étude préalable.

➤ Repérage des accès pour la maintenance.

## SIMULATION D'ENSOLEILLEMENT



➤ Repérage des éventuels obstacles créant de l'ombrage sur la zone concernée par l'étude.

➤ Modélisation en 3D des éléments (bâtiment, arbre, etc.).

➤ Étude du taux d'ensoleillement pour chaque saison de l'année sur l'ouvrage.

## INSTALLATION DES PANNEAUX SOLAIRES



➤ Mise en place et vérification des éléments de sécurité.

➤ Modification préalable des éléments de toiture si nécessaire et préparation du passage des câbles.

➤ Tirage des câbles, fixation des panneaux et préparation pour le monitoring.

➤ Raccordement des modules et procédure d'essais.

# LE SAVOIR-FAIRE



## MONITORING



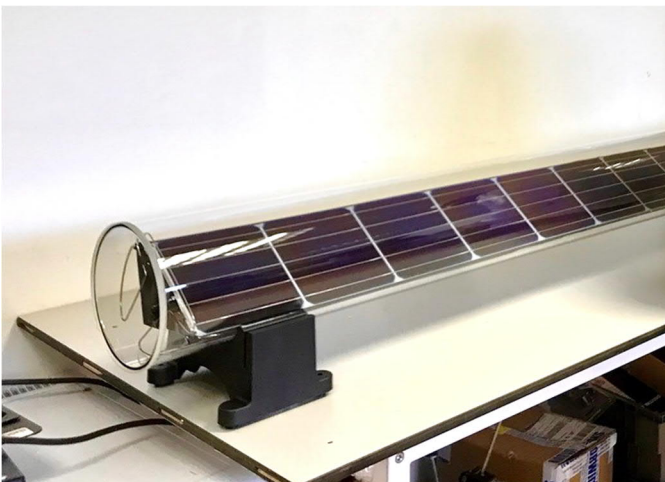
- Création de l'accès client sur la plateforme consultable par ordinateur, tablette et smartphone.
- Modélisation de l'installation solaire avec configuration des alertes.
- Explication des graphiques de consommation, production et injection sur réseau au client.
- Surveillance de l'installation à distance.

## MAINTENANCE



- Inspection visuelle des modules.
- Dépoussiérage des onduleurs.
- Inspection des boîtiers DC et des câbles.
- Nettoyage et déneigement des modules.
- Relevé des données de production et comparaison avec les valeurs attendues.

## SERVICE APRÈS-VENTE



- Un diagnostic non destructif complet réalisé par nos experts afin d'analyser tous les points de votre installation et identifier la panne.
- Un devis afin de vous assurer une remise en état.
- Des réparations effectuées rapidement et en conformité avec toutes les spécifications initiales de votre installation.
- Du conseil sur l'utilisation du système afin d'améliorer ses performances et sa longévité.